



成为最具价值的绿色能源智造者

光伏组件/光伏电站/光伏支架/储能

氢能/风能/光伏电池



Haitai

企业愿景

成为最具价值的绿色能源智造者

企业使命

致力于提供高品质产品与服务，让阳光更具价值

核心价值观

成就客户：成就客户就是成就自己

全力以赴：全力以赴，为客户创造价值，为公司持续成长贡献力量

追求卓越：在使命和愿景的引领下不断追求更高目标

开放心胸：以开放的心胸来拥抱变化，共创成功



企业—传承篇

关于海泰

发展历程

业务板块

合作伙伴

研发实力

资质认证

智慧工厂

创新—实力篇

光伏组件

光伏电站

光伏支架

储能

氢能

风能

光伏电池

共赢—合作篇

海泰荣誉

项目案例

PROFILE

01 企业——传承篇
COMPANY PROFILE

01 企业传承篇 关于海泰



2006
海泰新能成立于2006年

7
7大事业板块

100+
业务涵盖国家/地区

500
全球新能源企业500强

2000+
全球员工人数

18

成立十余年

海泰新能 (835985.BJ)
是一家立足中国
走向世界的综合型新能源企业

海泰新能创立于2006年，业务涵盖光伏组件、光伏电站、光伏支架、储能、氢能、风能、光伏电池七大事业板块，海泰新能发端于太阳能光伏组件制造，2022年8月8日北交所成功上市，实现跨越式发展。公司成长于光伏电站、光伏支架、储能等其他新能源领域，其中光伏支架和储能均已实现研发、生产、销售的一体化模式。

在能源结构改革，双碳目标的背景下，海泰新能将继续依托技术创新，以品质铸造价值，打造高效产品，让全球客户享受高效、环保的绿色能源产品，为社会提供低碳、清洁的绿色能源。

01

企业传承篇

发展历程

2006

海泰新能成立

2008

- 研发与技术实力成熟
- 全面进入光伏产业

2011

- 第一条125MW组件产线正式投产
- 中国科学院电工研究所共建“海泰太阳能电池研发中心”

2013

- 入围工信部光伏制造准入名单
- 河北省工程实验室成功验收
- 与夏普、BYD建立合作，全面开拓日本市场

2016

- 建立越南生产基地
- 获首年“领跑者”功率衰减认证证书

2023

- 省级可靠性实验室投入运营
- 第三方实证基地成立

2022

- 北交所上市
- 进入风能领域
- 正式进TOPCon组件领域
- 第六批绿色供应链

2021

- 进入光伏支架、储能、氢能领域
- 河北省制造业单项冠军企业

2020

- Tier1一级组件制造商

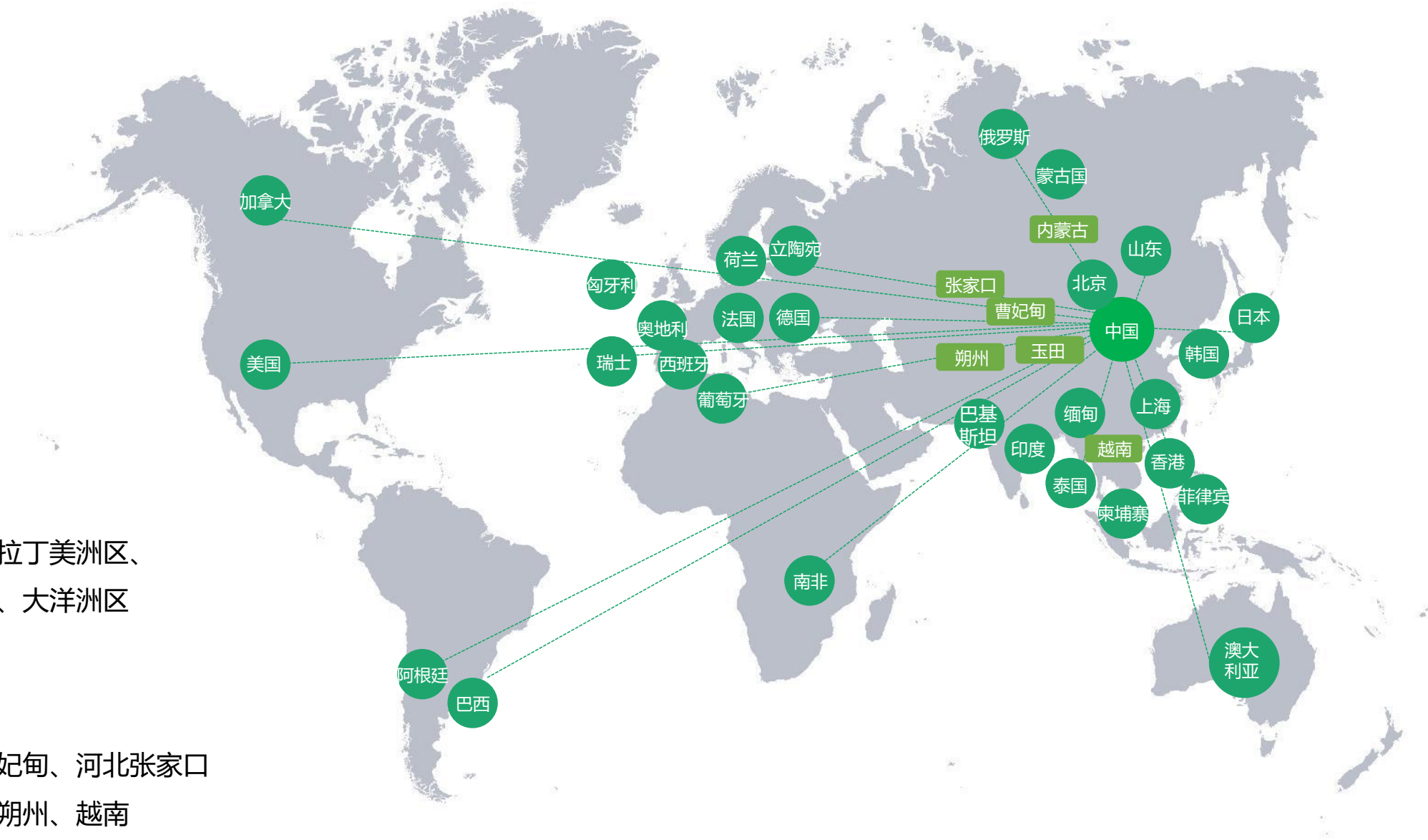
2017

- 进入光伏电站领域

01

企业传承篇

业务板块



国际营销区域

亚太区、欧洲区、拉丁美洲区、
北美洲区、中国区、大洋洲区

制造基地

河北玉田、河北曹妃甸、河北张家口
内蒙古兴和、山西朔州、越南

01
企业传承篇
合作伙伴

海泰新能
精诚合作 共创辉煌





海泰新能以新能源为本，以推动能源结构改革为使命，高度重视企业自主研发工作，重视培养自主创新能力，打造5G+智慧工厂整体解决方案，建设有**国家级CNAS实验室、省级工程实验室、企业技术中心、技术创新中心，以及户外实证基地**。积极开展与研发机构和各大高校的联合研发，目前与清华大学、上海交通大学、中科院等高校和研发机构建立起了长期的科研合作关系。

高校合作创新型产品

光储氢系统集成关键技术

先进应用研究

太阳能光伏组件研发

先进材料研究

省/市科研项目

新型HIT高效太阳能电池
关键技术开发

新型光伏电池与组件
性能检测

户外实证关键技术研发

01 企业传承篇 研发实力

海泰新能光伏测试中心获得**国家级CNAS实验室**，拥有先进的实验和检测设备，具备紫外、盐雾、动载、静载、冰雹冲击、电性能测试等各种关键性能测试能力，可按照 ISO/IEC 17025 标准开展检测服务，提供中国认可、国际互认的测试报告，坚持秉承CNAS高标准，不断提升检测能力，拓展领域，为客户提供更可靠的产品和更优质的服务

海泰新能“**光伏组件户外实证测试平台**”基于河北省重点研发计划——新型光伏电池与组件性能检测及户外实证关键技术研发项目开发，聚焦新型晶硅光伏组件的性能检测与实证测试公共平台建设的关键问题，具备环境参数对光伏组件能效测试的影响分析能力以及组件户外发电量和IV数据实时监控能力。

- 组件破碎机
- 引出端测试机台
- 耐压绝缘平台及测试仪
- 湿漏电检测平台及测试仪
- 冰雹冲击测试仪
- 沙压式静态载荷
- 稳态阳光模拟器
- 紫外测试机台
- 湿热环境箱
- 湿冻环境箱
- 盐雾测试环境箱
- EL测试机台
- IV测试机台
- 动态机械载荷



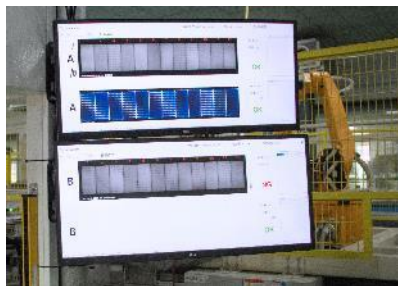
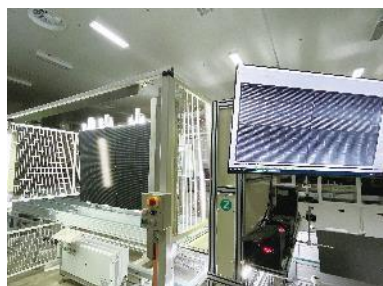
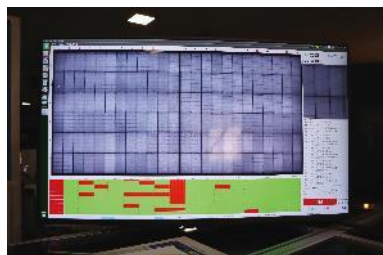
01 企业传承篇

资质认证



光伏组件	通过ISO9001, ISO14001, ISO45001三体系认证, 全系列产品均已入围工信部光伏制造行业规范条件企业名单, 产品通过了TUV、CQC、UL、CSA、CEC、BIS、KS、INMETRO、SII、MCS等全球重点市场认证。
国内	 
欧洲	      
美洲	   
澳洲	
亚洲	   
储能	 
光伏支架	  

海泰新能现已进入数字化转型阶段，依托IQI工业质检平台，打造5G+智慧工厂整体解决方案，落地多场景AI智能检测项目(如串检、层前EL检验、层后IV检测、成品EL&IV检测等)，实现质检全自动化、缺陷类型统计、多维质量管理分析等功能，大幅度提升了质检效率及检测质量，满足客户要求，助力实现客户收益最大化。



串检

串AI智能检测覆盖所有机台

层前EL&IV检验

层前100%EL & IV智能AI检测+人工抽检

层后IV检测

层后半成品100%IV检测+人工抽检

成品EL&IV检测

成品组件100%EL&IV AI检测+人工复检

EL&IV图像5G+AI质检场景

5G大数据支撑

AI自动检测



储能



1

自动化产线，
生产节拍达到
10个ppm



2

产线级MES，
全生命周期可
追溯



3

智能物流，
采用AGV运输

光伏电站



工单备品
备件管理

监控功能

智能分析应用

多场景监控

人员管理

光伏电站运维
全流程闭环管理

管理系统

监控系统

运维系统

分析系统

STRENGTH

02 创新——实力篇
CORPORATE STRENGTH



光伏组件

唐山海泰新能科技股份有限公司
创立于2006年，2022年在北交所上市



光伏电站

唐山海泰电力工程有限公司
创立于2017年



光伏支架

唐山海泰智能装备有限公司
创立于2021年



储能

唐山海泰数字能源技术有限公司
创立于2021年



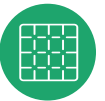
氢能

唐山海泰氢能科技有限公司
创立于2021年



风能

唐山海泰风能科技有限公司
创立于2022年



光伏电池

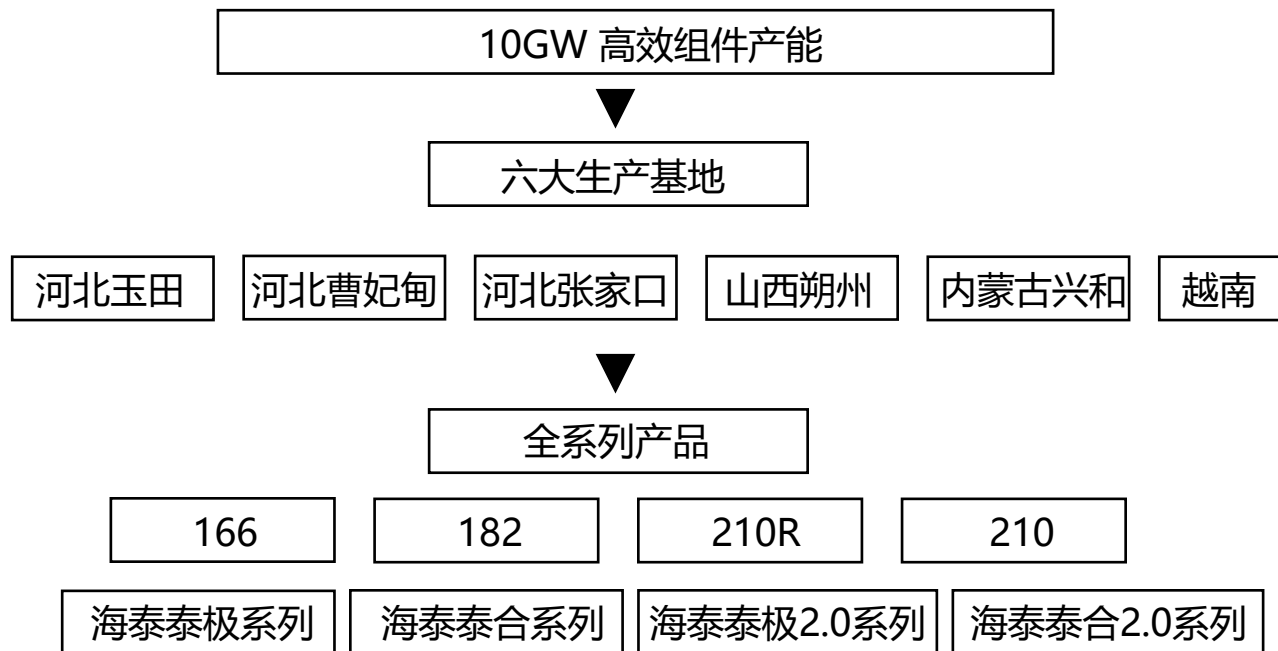
海泰新能（天长）科技有限公司
创立于2023年

02 创新实力篇 光伏组件



海泰新能光伏组件事业板块成立于2006年，已于2022年8月在北交所上市，海泰新能营销网络已覆盖全球，高品质的产品与服务深受海内外客户青睐。目前组件全球总产能10GW，以创新为动力，深耕光伏十余年，面对新时期、新挑战、新机遇，海泰新能将用最稳定的产品、最优质的服务，为广大客户提供最专业的绿色能源解决方案。

公司遵循高标准生产理念，坚持采用技术水平高、耗能低、兼容性强、二次升级扩展性强的先进设备和技术，以无损划片机、MBB全兼容串焊机、自动排版机器人、双腔双层层压机、太阳能组件模拟器、自动汇流条焊接机、全自动分档机等先进的生产和检测设备打造国际一流的自动化产线，为生产优质产品提供基础、可靠的保障。



主营产品

TOPCon 海泰泰极2.0

PERC 海泰泰极

TOPCon 海泰泰合2.0

PERC 海泰泰合

产品特点

TOPCon海泰泰极2.0 TOPCon海泰泰合2.0

高功率 更优弱光性能 更高收益
低衰减 低温度系数 更优抗LID性能

PERC 海泰泰极 PERC 海泰泰合

高功率 高可靠 高收益
低衰减 低热斑风险 低隐裂风险

客户保障

工艺质保

12年 P型单玻、P型双玻、N型单双玻

功率质保

25年 P型单玻
首年衰减 $\leq 2\%$
年度衰减 $\leq 0.55\%$

30年 P型双玻
首年衰减 $\leq 2\%$
年度衰减 $\leq 0.45\%$

30年 N型单双玻
首年衰减 $\leq 1\%$
年度衰减 $\leq 0.40\%$





简介

唐山海泰电力工程有限公司成立于2017年，拥有电力施工总承包叁级及电力设施承装（修、饰）叁级资质。作为综合性电力工程公司，海泰电力能够提供全方位的服务，涵盖了新能源项目开发、工程施工、运行维护、技术咨询等多个环节，我们能够为客户提供一站式解决方案。

产品介绍

“泰能发”是海泰推出的合作共建产品

“海能宝”是海泰推出的租赁合作产品

业务范围

项目开发

集中式地面电站，分布式工商业，户用分布式

技术咨询

能源管理，投资收益分析

工程建设

规划设计，施工建设，项目管理

运行维护

电站定期巡检，故障排查维修，发电量统计分析

资质认证

- 总承包资质
- 承装修饰资质
- 安全生产许可证
- 体系文件



优势介绍



可靠的产品保障

17年组件、支架制造厂商
组件、支架一键直发



专业的扶商团队

提供专业的技术服务
为代理商赋能



安心的售后服务

专人值守的售后专线
400-0835-985



智能化运维平台

故障智能报警
24小时快速响应



快速的结算支持

行业最快结算收益
一户也可结算



丰富的户用经验

8年户用光伏建设
运维经验



稳定的资金杠杆

最高可达1:6的资金授信
助力代理商开拓市场



稳定的金融支持

与金融结构合作
建立强大的资金保障体系

02 创新实力篇 光伏支架



海泰新能光伏支架事业部成立于2021年，专注光伏支架系统研发、设计、制造与销售，年产能达10万吨可安装4GW组件，依托于产业多元化，为客户提供最专业的解决方案，有“光伏组件+光伏车棚”“光伏组件+光伏农业”等专业的光伏支架解决方案，是国内领先的集光伏组件与各类光伏支架系统结合的集成方案提供者。

1

碳钢支架

屋顶支架系统、镀锌铝镁地面支架系统、车棚支架系统、农棚支架系统、渔光互补支架系统

2

铝合金支架

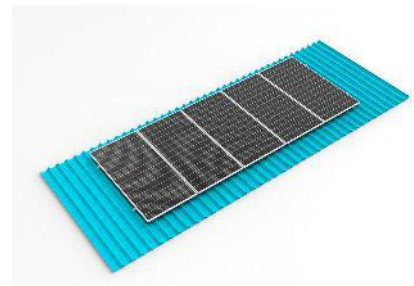
车棚支架系统、农棚支架系统、铝合金地面支架系统、屋顶支架系统





光伏车棚支架系统

光伏车棚系统是一款新型的光伏建筑一体化防水车棚支架系统。



工商业屋顶支架

因地制宜的设计，便捷的安装方式，适配各种彩钢瓦。可提供无导轨的解决方案，直接铺设光伏组件，方便高效。



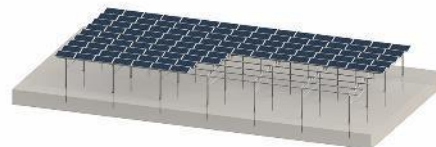
镀锌铝镁地面支架系统

适用于平地 and 山地及高腐蚀性环境的地面支架解决方案 是一款新型材料光伏支架系统，适用于沿海等高腐蚀性环境。



铝合金地面支架系统

适用于平地，山地及高腐蚀性环境的地面支架解决方案，是一款传统且热门的适用于沿海等高腐蚀性环境的支架系统。



农棚支架系统

适用于农业、渔业等农光互补支架解决方案，是一款结合农业和光伏系统的支架系统。



屋顶支架系统

适用于工商业和户用屋顶支架解决方案，是一款多样式光伏支架系统，适用于不同的屋顶使用。

02 创新实力篇 储能



海泰新能储能事业板块成立于2021年，是海泰新能旗下全球性储能集成产品及系统解决方案的提供商。具备单线产能2GWh全自动智能高效的锂电池模组和PACK生产线。

海泰数字能源提供的产品包括

大型集装箱储能系统（1-10MWh）

工商业储能系统(215kWh、233kWh、256kWh、372kWh)

户用储能系统（单相3-6kW、三相8-15kW、5-30kWh）



产品优势

高寿命高安全高效率/智能化数字化/软硬件多级保护/模块化设计易于扩容、安装、运维。



生产优势

全自动 KUKA机器人、高精度的 OCV/IR和EOL测试设备、先进的等离子清洗机、无损激光焊接机、全自动流水线、智能化AGV机器人、高回馈充放电测试设备等全自动化的生产设备，通过对电芯、模组、PACK 三个环节的绝缘、压差、涂胶焊接检测、箱体气密测试、容量测试等环节的 256个质量控制点的严格把控，保证产品质量。



服务优势

为客户提供一对一、定制化、专业化的系统方案、运维管理方案，包括并网离网微网，用户侧、电网侧、电源侧。

海泰—海盾 集装箱式储能系统



- ① 预装式集装箱系统，可快速应用各种场景，降低安装成本。
- ② 与清华大学合作开发的BMS、EMS、PCS，对储能系统实现三级监控，确保高效能和高安全。
- ③ 采用高品质磷酸铁锂（LFP）电池，循环使用寿命长，循环次数> 6000 次。
- ④ 电池存储容量大，电池能量转换效率高，综合效率>85%。
- ⑤ 模块化结构，可灵活组成各种电压平台，各种容量等级系统。
- ⑥ 采用全方位、多层次的电池保护策略和故障隔离措施，保证储能系统安全稳定。
- ⑦ 配备消防、门禁、监控、漏液保护、热管理系统、电池管理系统等设备，以实现电池集成系统的安全稳定运行。
- ⑧ 运维简单方便、工作量小，维护成本低。

海泰—海鑫

工商业储能系统

应用场景



*基站

5G通信基站
备电，低充高放



*输电、配电

辅助服务
延缓电网扩容需求



*海岛离网储能

微电网
无电地区储能



*可再生能源发电

调峰调频
平滑间歇性能源
提高新能源消纳



*工业、生活用电

削峰填谷
平抑负荷、抑制需量
提高供电安全
和电能质量



PCS:100kW/110kW/125kW

储能电池：215kWh/233kWh/256kWh/372kWh

产品介绍

- 海泰数字能源工商业储能系统，集成液冷电池PCK，高精度BMS电池管理系统，智能EMS能源管理系统，PCS以及防火系统等。
- 采用模块化设计灵活应用于各种场合。
- 系统可以提升电网电能质量如电压偏差，三相不平衡，谐波等
- 带有负载跟踪、备用电源、调峰等功能
- 储能系统可以帮助工商业主降低电费开支，提升绿电消费，维护系统安全稳定的运行。

主要优势

- 高效液冷技术，电芯温度差异 $<3^{\circ}\text{C}$
- 智能监控系统，集成BMS和EMS智能安全系统
- 一体化设计，方便运输，即插即用
- 内置独立消防系统

户外机柜式光储一体化系统

产品亮点

- 支持灵活扩大光伏发电能力；
- 支持同时接入负载、电池、电网、柴发和光伏；
- 集成EMS功能，安全稳定；
- 支持电池容量和放电时间预测；
- 具有很强的负载适应能力



通信电源系统

通信基站专用新能源混合供电系统，根据不同的基站要求配置不同的供电系统设备

- 光伏MPPT控制器和市电整流器模块化安装，光伏支持5kW到30kW，市电整流支持5-15kW扩容设计。
- 可以同时管理太阳能、风能、市电、燃油发电机、蓄电池等多种能源。
- 产品具有过压、过流、过温、欠压、短路等多重保护。
- 集成电池管理功能，有蓄电池反接、过充、过放保护功能。
- 具备RS232、RS485、CAN等多种通信接口。
- 户外IP54防护等级，多重安全控制和防雷设计，适应高海拔超低温等恶劣环境。



海泰户储电池组

HTDESS 2.56kWh 51.2V/50AH模块

HTDESS 5.12kWh 51.2V100AH模块

产品介绍

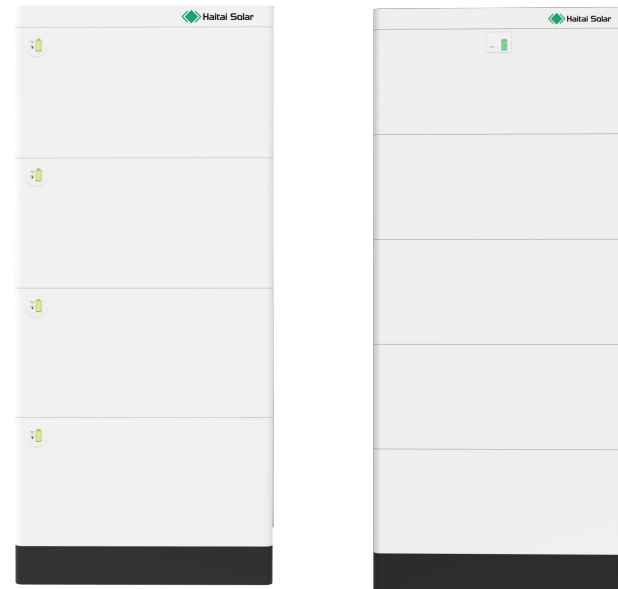
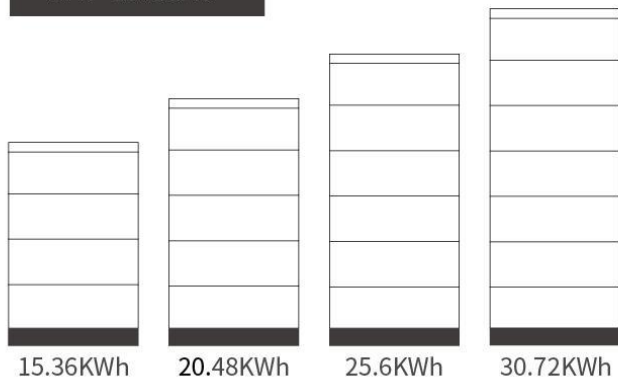
2.56kWh和5.12kWh两种模块化电池，拥有更小巧轻便的单体模块，只需简单易行的安装步骤，轻松定制电池组合，即可满足您的储能需求。

通过可靠的BMS 系统和高性能均衡技术，整个系统实现了智能化和灵活化，为您提供更加稳定的放电平台。

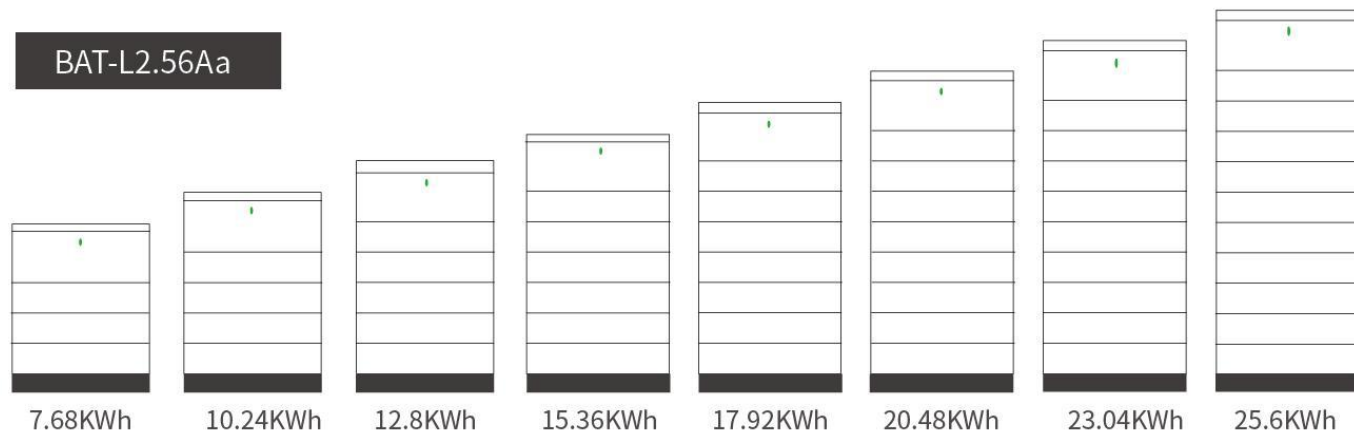
主要优势

- 更高的转换效率
- 减少对电网的依赖性
- 更适合大负载应用
- 提供更大的灵活性
- 成本更低，系统更大
- 更快的充电和放电
- 可以节省能源

BAT-L5.12Aa



BAT-L2.56Aa



海泰户储逆变器

产品介绍

- 单相混合逆变器3-6kW，三相混合逆变器6-15kW，支持多机并联，支持5-40kWh电池，输入端支持1.5倍组件扩容，尽可能满足客户各种需求；
- PV组串16A，支持182/210大功率光伏组件接入；
- 电网和电池并离网零时间切换，用电有保障。

3-6kW HTDESS S 3.0K-6.0K G2

单相混合逆变器



6-15kW HTDESS T6.0K -15k G1

三相混合逆变器



主要优势

友好灵活

- 支持多机并联；
- 兼容铅酸和锂离子电池等多种电池接入；

安全可靠

- 兼容防逆流功能；
- 电池反向连接保护；

智能管理

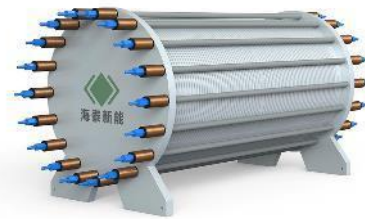
- 家庭智慧能源管理终端
- 电力调度和需求侧响应管理节点；
- 分布式虚拟电站管理节点；

经济高效

- 最大效率 $\geq 97.5\%$ ；
- 小体积，大用途，节省安装空间；

海泰新能氢能事业板块成立于2021年，是唐山海泰新能科技股份有限公司全资子公司。公司围绕氢能领域场景需求，通过技术研发及应用实践，现已实现多种水电解制氢设备的开发和应用。通过关键部件的研发设计可降低设备用电量，节约用电成本；优化制氢设备结构适用于风电、光伏制氢领域，为化工、冶金、交通等领域提供最优绿氢解决方案。

公司设立多个研发中心，并在玉田经济开发区后湖产业园建设面积21521平方米电解槽智能化产线车间（年产量500MW），同时，公司与国内外氢能源研究机构深入合作，为实现国家碳中和、碳达峰节能减排目标贡献科技力量，也为世界的绿色发展贡献中国力量。



- 1 制氢装备的设计制造与技术服务。
- 2 绿电制绿氢综合项目开发。





海泰新能风能事业板块成立于2022年，海泰风能承担着集团开拓风电事业的战略使命。

1

风电开发

2

风电设计

3

风电建设

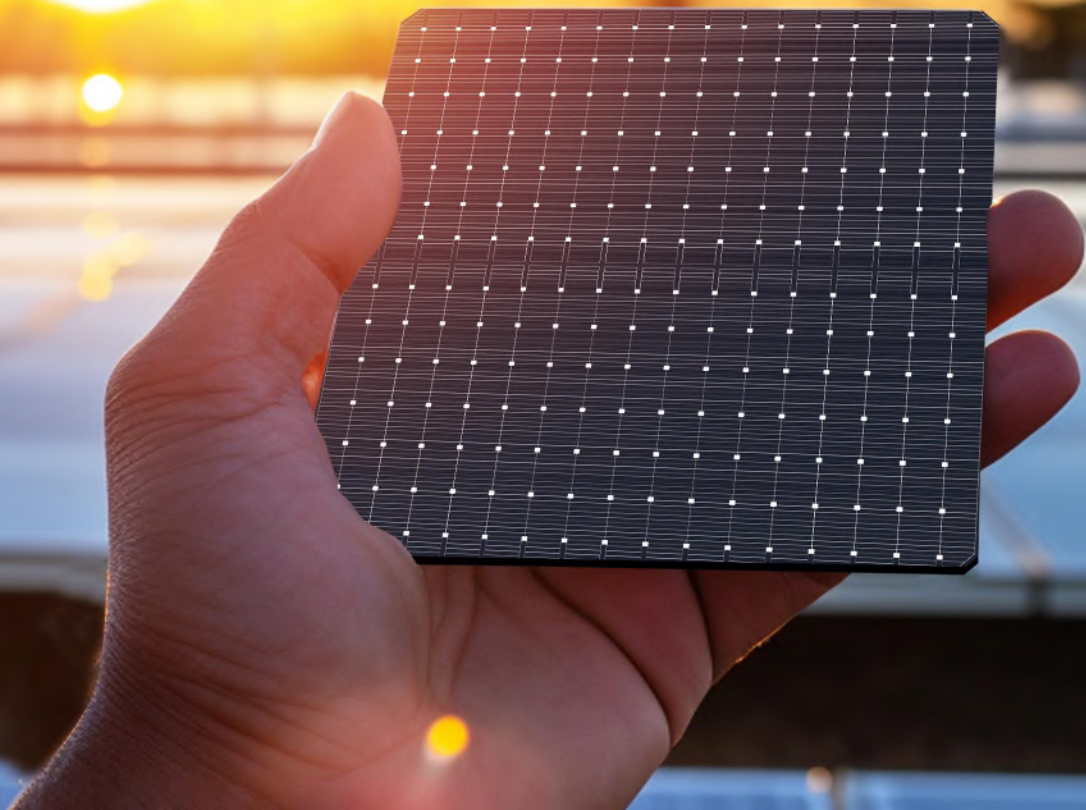
4

风电运营

海泰风能依托海泰新能深厚的制造背景和雄厚的经济实力，以及多年的光伏组件等新能源设备制造和服务实践，致力于打造海泰新能风电投资领域的专业平台，实现海泰新能集团公司新的利润增长极。

02 创新实力篇 光伏电池

海泰新能光伏电池事业部成立于2023年，是一家专注于高效太阳能电池研发、制造和销售一体化公司。公司致力于为客户提供高性能、高可靠性的TOPCon-N型高效电池产品，目前设计总产能为10GW，与集团的发展方向有高度互补性。



COOPERATION

03 共赢——合作篇
COOPERATION



河北省科学技术成果—太阳能电池板块互联光伏组件
智能制造试点示范项目智能协同作业、产供销一体化优秀场景
省级制造业单项冠军
国家高新技术企业
河北省科技领军企业
研发机构A（级）证书
绿色供应链管理企业
中国光伏智能制造示范应用创新推动奖
中国工商业分布式光伏品牌领跑奖
中国光伏扶贫领跑企业
诚信企业奖

第六批绿色供应链
第六批绿色设计产品
河北省数字化转型贯标试点企业
河北省战略性新兴产业集群骨干企业
光伏技术领跑企业
光伏行业最具影响力组件企业
中国光伏技术领跑企业
中国优质户用光伏组件品牌
中国分布式光伏十大影响力组件品牌
河北省信息化与工业化融合重点企业

国家级绿色
工厂

国家高新技
术企业

光伏规范条
件企业名单

全球能源企
业500强

第四批智能光伏
试点示范企业

中国光伏技
术领跑企业

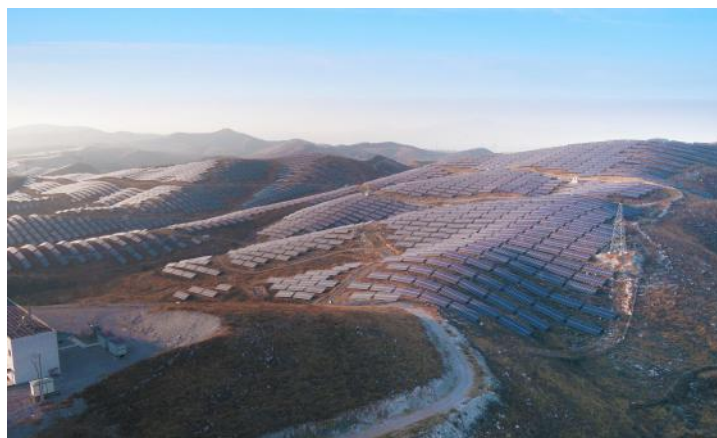


储能



光伏电站 地面电站

项目名称	项目地点	装机容量
唐山海泰新能科技股份有限公司光热+光伏一体化项目	吐鲁番市高昌区七泉湖镇	1GW
朔州民泰光伏发电有限公司平鲁区海泰二期光伏发电项目	朔州市平鲁区	110MW
平鲁区海晶光伏发电项目	朔州市平鲁区	90MW
玉田县光伏平价上网项目	河北省唐山市玉田县北部山区	500 MW
曹妃甸 复合型集中式光伏项目	河北省唐山市曹妃甸区柳赞镇	500MW
无为县陡沟镇渔光一体光伏平价上网项目	安徽省芜湖市无为县	60MW
唐山海泰太阳能电力开发有限公司玉田县唐自头镇李家团城光伏电站项目	唐山市玉田县唐自头镇李家团城村	17MW
玉田县唐自头石岭口光伏电站项目	唐山市玉田县唐自头镇	14MW
玉田县恒泰玉田县光伏电站项目	唐山市玉田县唐自头镇大山王庄	30MW



光伏电站 工商业

- 食品行业
- 事业单位/公共建筑
- 通讯行业
- 工业企业
- 商业楼宇
- 党政机关

项目名称	项目地点	装机容量
CBD国际大厦分布式光伏二期项目(商业楼宇)	北京市朝阳区永安东里 16 号	61.2KW
北京忠和（玉田）生物食品有限公司屋顶光伏发电项目(食品行业)	唐山市玉田县河北唐山国家农业科技园	1MW
长官镇民族村光伏发电项目（党政机关）	山东省德州市宁津县长官镇	140KW
中国电信唐山分公司500KW基站光伏发电项目（通讯行业）	丰南、古冶金山	300KW
学校屋顶分布式光伏项目(事业单位、公共建筑)	唐山市玉田县	13MW
国家电投唐山双赢绿电（工业企业）	唐山市曹妃甸	10.8MW



光伏电站 户用分布式

项目名称	项目地点	装机容量
玉田县“农村分布式光伏发电+电取暖”项目	河北省唐山市玉田县	100MW
玉田县整县推进分布式光伏（一期）项目	河北省唐山市玉田县	200MW
迁西县整县屋顶分布式光伏发电项目	河北省唐山市迁西县	200MW
曹妃甸整区分布式光伏(一期)项目	唐山市曹妃甸新兴产业园区	60MW

光伏+		
桦南县2021年户用屋顶光伏发电扶贫产业项目EPC总承包	桦南县12个乡镇	4MW
林头屯乡东芦庄村“光伏+煤改电”项目	林头屯乡亮林公路西侧	111.32KW



光伏组件 地面电站

海泰新能针对大型地面电站项目，推出了多款版型高效光伏组件，组件最高功率可达 700W，其中泰合双面光伏组件根据不同应用场景，为用户带来更多背面发电增益，进一步提升电站发电量，提升项目收益。





光伏组件 工商业

随着双碳目标的推进，厂房屋顶、办公楼屋顶等工商业分布式光伏市场容量得到充分释放，海泰新能从产品设计端入手，充实企业产品池，满足不同应用场景下的产品需求，产品规格覆盖 166、182 及 210，产品功率最高可达 700W;同时，泰极单面组件组合泰合双面组件，丰富产品品类，满足用户多样化的产品需求，在水泥屋顶、彩钢瓦屋顶等不同类型的工商业分布式应用场景下，发挥不同规格组件的优势，针对应用场景灵活制定产品解决方案，最大化降低光伏的安装限制，推动工商业分布式光伏发展。



光伏组件 户用分布式

响应双碳目标，推进能源结构改革，以光伏为代表的新能源逐步从偏远的荒漠、农场走向千家万户。于自家屋顶搭建光伏发电项目，在满足自家用电需求的基础上，还可实现并网收益，户用分布式光伏项目近年来成为“新能源热门”。海泰新能以过硬的产品质量、完善的售后服务受到了全球户用客户的青睐。



感谢观看!

更多信息联系我们

网址: www.haitai-solar.cn

邮箱: ht@htsolargroup.com

电话: 400 0835 985

